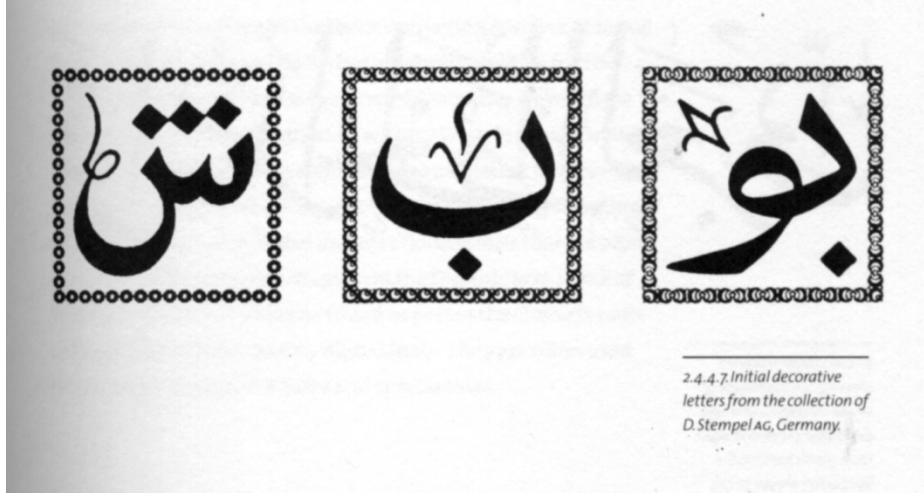


## Arabic Initial Letter and Cut-in Handling

The following is a collection of various examples of how initial letters (glyph sequences) and then Cut-ins are handled, within publications that use an Arabic script.

Initial letters are not common in publications that use an Arabic Script. There is some evidence for their use in that the following D. Stempel AG font has special glyphs for this use.



What seems to be more common is the use of “cut-ins” with an entire word

**وكان** بارتباطه في هذه الفترة بالشيخ سيد المرصفي (من شيوخ الأزهر المهتم بالأدب) أثر كبير في تعلقه بالأدب والشعر وشجعه الشيخ المرصفي على أن يكتب مقالات في الصحف وهو دون العشرين يعلن فيها رأيه دون تردد وتعلم منه الصبر على المكروه والرضا بالقليل والتعفف عما لا يليق والترفع عما كان ينغمس

حسين كما كانت السبب في إسقاطه في امتحان الحصول على شهادة العالمية وقطع صلته بالأزهر مما أغضب والده وأحزن والدته.  
**ولأن** طه حسين كان مثل النحلة التي تمتص من كل زهرة رحيقها فقد ذهب إلى الشيخ رشيد رضا -تلميذ محمد عبده- والتحق بالمدسة التي أنشأها باسم (الدعوة والارشاد) لإعداد طلبة الأزهر

صار طه حسين كاتباً صحفياً معروفاً وله قراء بفضل هذين الرجلين وإن كان قد ظل يكتب عشرة أعوام في عدة صحف دون أن يتقاضى شيئاً!  
□□□  
**وقد** ظل طه حسين يعترف للشيخ عبد العزيز جاويش بالفضل لأنه هو الذي أخرجه من انطوائه -بسبب عاهته وملابسه الفقيرة- وجعله يتغلب على خجله من مواجهة الجماهير وشجعه على الوقوف في

وكلف طه حسين بأن يدرس فيها مادة الأدب بدون أجر على أساس أن التدريس خدمة وطنية والمدرسة لا تهدف إلى الربح.  
□□□  
**ولأن** طه حسين كان في هذه الفترة يقيم معظم ساعات النهار والليل في مكتب لطفى السيد وكان يصدر (الجريدة) وافصح المجال لطفه حسين للكتابة فيها فقد تعرف على كثير من الشخصيات الأدبية والسياسية

These examples are taken from the Egyptian Magazine, October Weekly, issue \*38, 2014-06-01.